



固定测斜仪

TAE01系列产品说明书

目录

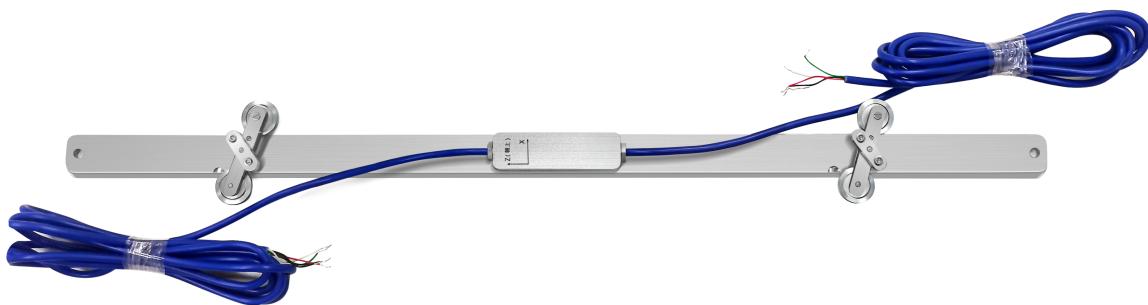
- 一、产品介绍.....3
- 二、产品外观3
- 三、性能特点.....3
- 四、工作原理.....3
- 五、技术参数.....4
- 六、产品应用.....5
- 七、保修及售后服务.....6

免责声明：
本文档依据现有信息制作，其内容如有更改，恕不另行通知。不对文档中的遗漏、不准确或编排错误导致的损失和损害承担任何责任。

一、产品介绍

固定测斜仪是一款用以测量构建物位移的仪表，主要应用在工程类项目中的现场监测需求上。针对大落差、地势变化显著的工程环境，能够准确捕捉并记录结构体的微小至显著的倾斜变化，为工程安全提供关键数据支持。面对现场工况的多样性与复杂性，固定测斜仪具备卓越的适应能力，能够在各种安装点不易选择、空间受限或环境恶劣的条件下稳定工作，确保监测数据的连续性和准确性。

二、产品外观



三、性能特点

- 系统稳定性好
- 安装灵活、方便
- 防水防尘等级高
- 适应各种恶劣环境

四、工作原理

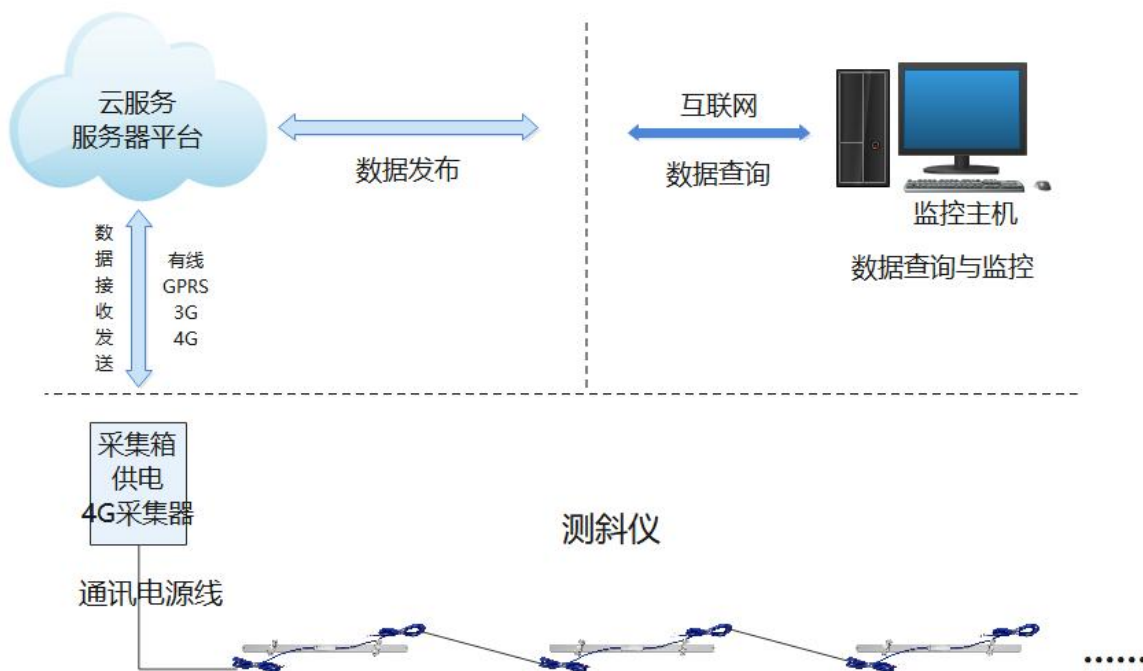
固定测斜仪通过内置 MEMS 微机电系统测量加速度在不同轴向的变化量来实现对监测物体的 X、Y、Z 三维方向的连续动态测量，通过角度的变化量推算相应节点的位移变化量。

五、技术参数

参数名称	参数	
设备型号	TAE01-01	TAE01-03
量程	$\pm 30^{\circ}$	
测量精度	角度：0.005 ° 位移：0.07mm/m	角度：0.01° 位移：0.15mm/m
测量轴	X、Y、Z	
供电电压	5V-36V	
休眠功耗	$\leq 13.317\text{ mW}$	
工作功耗	$\leq 18.528\text{ mW}$	
零点温漂	$\pm 0.001^{\circ} / ^{\circ}\text{C}$	
温度补偿范围	$-20^{\circ}\text{C}-70^{\circ}\text{C}$	
单节长度	800mm	
单节连接方式	不锈钢钢丝绳	
通讯接口	RS485	
防护等级	IP68	

六、产品应用

6.1 系统拓扑图



6.2 产品应用

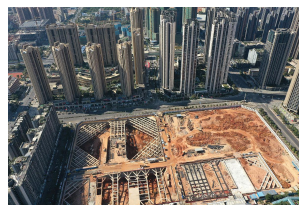
固定测斜仪广泛用于土石坝、堤防、建筑地基、矿井，基坑开挖、岩土边坡等安全监测领域工程的长期自动化监采集。



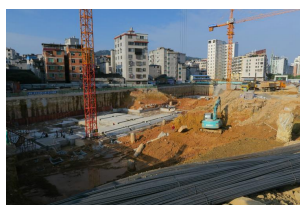
土石坝监测



堤防监测



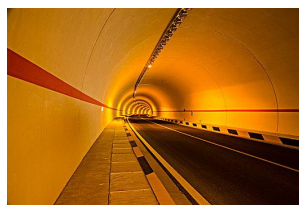
建筑地基监测



基坑监测



边坡监测



隧道监测

七、保修及售后服务

保修：

客户收货后，按要求3天内进行验收，如无其它异议，自收货之日起保修12个月。因为人为和恶劣的现场环境等因素，造成产品不能正常使用，不在保修范围内。

售后：

我司拥有专业的远程技术支持团队，自产品售出之日起，可针对客户提出的产品相关的问题进行远程解答，协助客户处理产品使用过程中遇到的自己无法解决问题。

感谢使用忻德产品！

厦门忻德监测科技有限公司

地址：福建省厦门市软件园三期C区10栋1402单元

技术支持服务：

技术支持热线：400-9933-396/15750766065

技术支持QQ和微信号：15750766065